

EXPO 2025 w Osace, Kansai

Poland. Heritage that drives the future

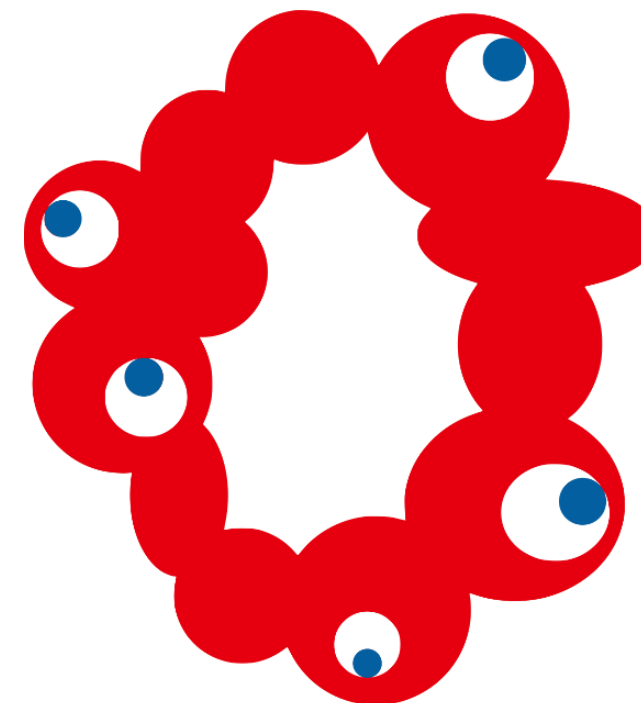
POLSKA

NA EXPO 2025 OSAKA, KANSAI

Program promocji polskich regionów

GRZEGORZ PIECHOWIAK

Komisarz Generalny Sekcji Polskiej Expo 2025 w Osace, Kansai
Sekretarz Stanu w Ministerstwie Rozwoju i Technologii



OSAKA, KANSAI, JAPAN

EXPO
2025



EXPO 2025 w Osace, Kansai

Temat przewodni i podtematy

Główny temat Wystawy Światowej Expo 2025 w Osace, Kansai:

Projektowanie Przyszłego Społeczeństwa dla Naszego Życia

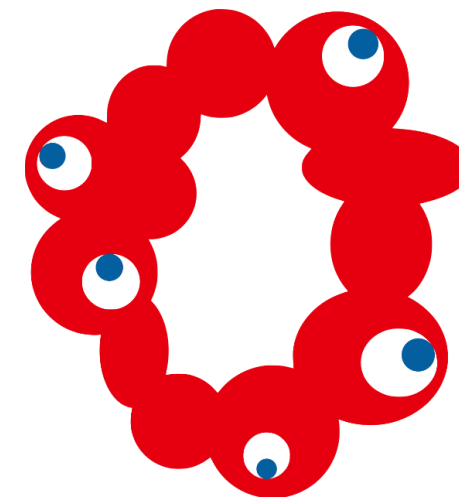
(Designing Future Society for Our Lives)

Realizowany poprzez trzy podtematy odnoszące się do ŻYCIA (LIFE):

- **Ratowanie życia** (Saving Lives)
- **Wzmacnianie życia** (Empowering Lives)
- **Łączenie życia z innymi** (Connecting Lives)

Koncepcja Organizatorów:

- „**Żywe Laboratorium Innowacji**” („People’s Living Lab”)
- „**Jedność w Różnorodności**” („UNITY in DIVERSITY”)
- „**Jaki jest eliksir na szczęśliwe życie?**” („What is the happy way of life?”)



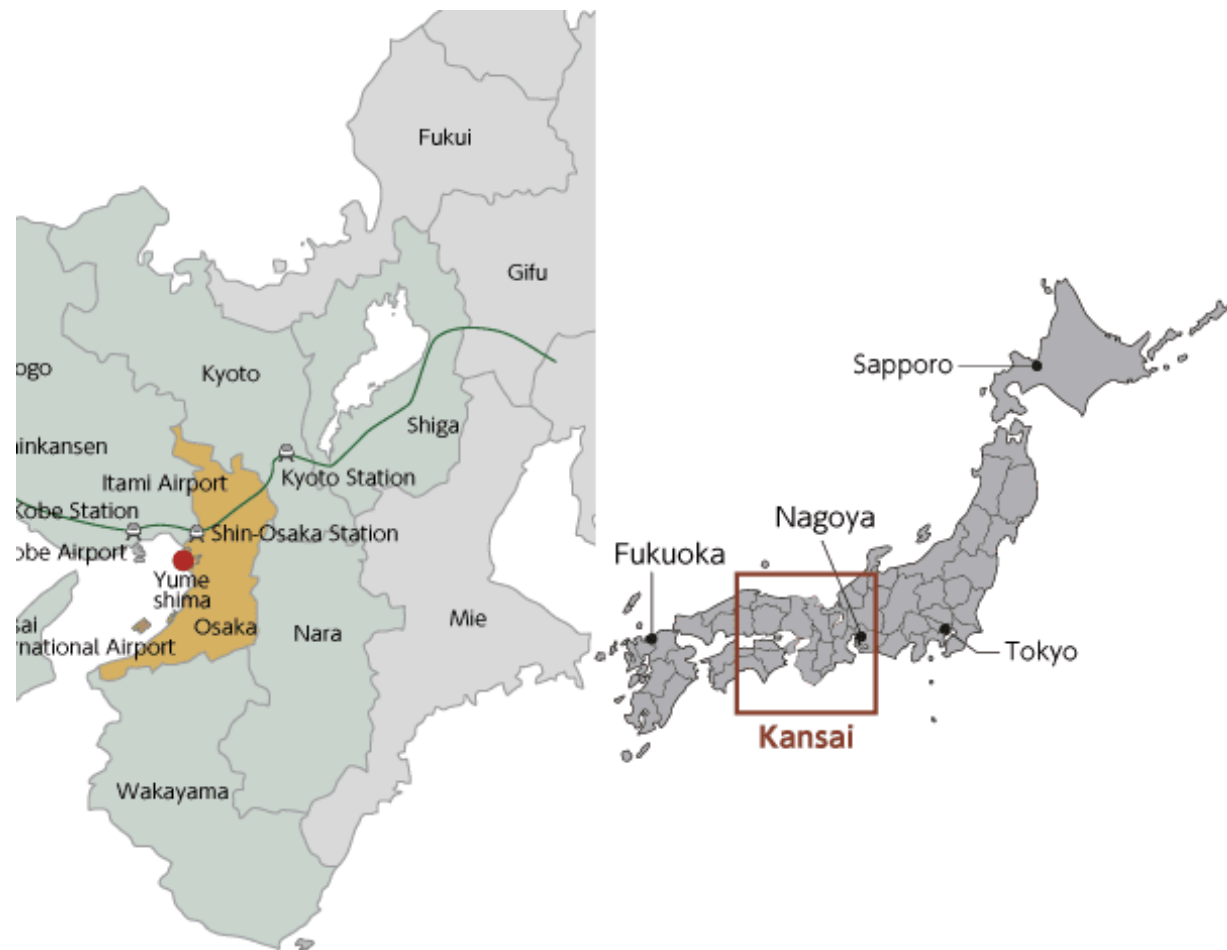
OSAKA, KANSAI, JAPAN

EXPO
2025

EXPO 2025 w Osace, Kansai

Założenia i Teren wystawy

- **13 kwietnia -13 października 2025 r.**
Japonia ▶ region Kansai ▶ miasto Osaka ▶ sztuczna wyspa Yumeshima
- **175** uczestników
- **150** krajów
- **28,2 mln** odwiedzających
(gł. Japończycy regionu Kansai), w tym **3,5 ml** gości zagranicznych
- Teren o powierzchni **155 ha** podzielony na 3 części:
Świat Pawilonów
Świat Wody
Świat Zieleni
- Transport dwiema drogami na wyspę; stacja metra w budowie
- Na terenie wydarzenia dostępny mały transport naziemny i latające pojazdy osobowe



EXPO 2025 w Osace, Kansai

Lokalizacja Pawilonu



- Pawilon Polski typu Self-Built (działka nr **A36**) będzie znajdował się w części Saving Lives
- Powierzchnia działki po obrysie będzie wynosiła **1.116 m²** (typ działki: najmniejsza działka 900 m²)
- Powierzchnia budynku w podstawie to **781 m²**
- Pawilon będzie zbudowany w pobliżu Pawilonów Tematycznych zaprojektowanych przez Organizatora
- W pobliżu będzie zlokalizowana scena na wodzie – jedna z największych atrakcji przygotowanych dla zwiedzających
- Pawilon Polski będzie doskonale widoczny z okalającego przestrzeń Wystawy Ringu dla pieszych sięgającego wysokości 20 m (średnica 600 m, długość 2.000 m – największa budowla drewniana na świecie)



Projekt Pawilonu Polski przygotowany przez Alicję Kubicką i Borję Martineza

EXPO 2025 w Osace, Kansai

Architektura Pawilonu Polski

- Architektura pawilonu reprezentuje główne hasło opowiadające o kreatywnym DNA Polaków i jego wartości dla przyszłości społeczeństw.
- Zaprojektowanie wyrazistej drewnianej fasady zbudowanej w oparciu o tradycyjną technikę łączenia drewna "Kigumi Koho", to ukłon w stronę polskiej i japońskiej tradycyjnej architektury.
- Koncepcja architektów doskonale zachowuje się w obliczu obciążeń wiatrem oraz trzęsień ziemi, dzięki wewnętrznej stabilności zakrzywionych ścian, które nadają sztywność we wszystkich kierunkach.
- "Pawilon bez barier" dostępny dla różnych grup odbiorców (dostosowanie dla osób niepełnosprawnych, niedowidzących, starszych).
- Kameralna Sala Koncertowa przeznaczona na recitale Chopinowskie i prezentacje multimedialne.





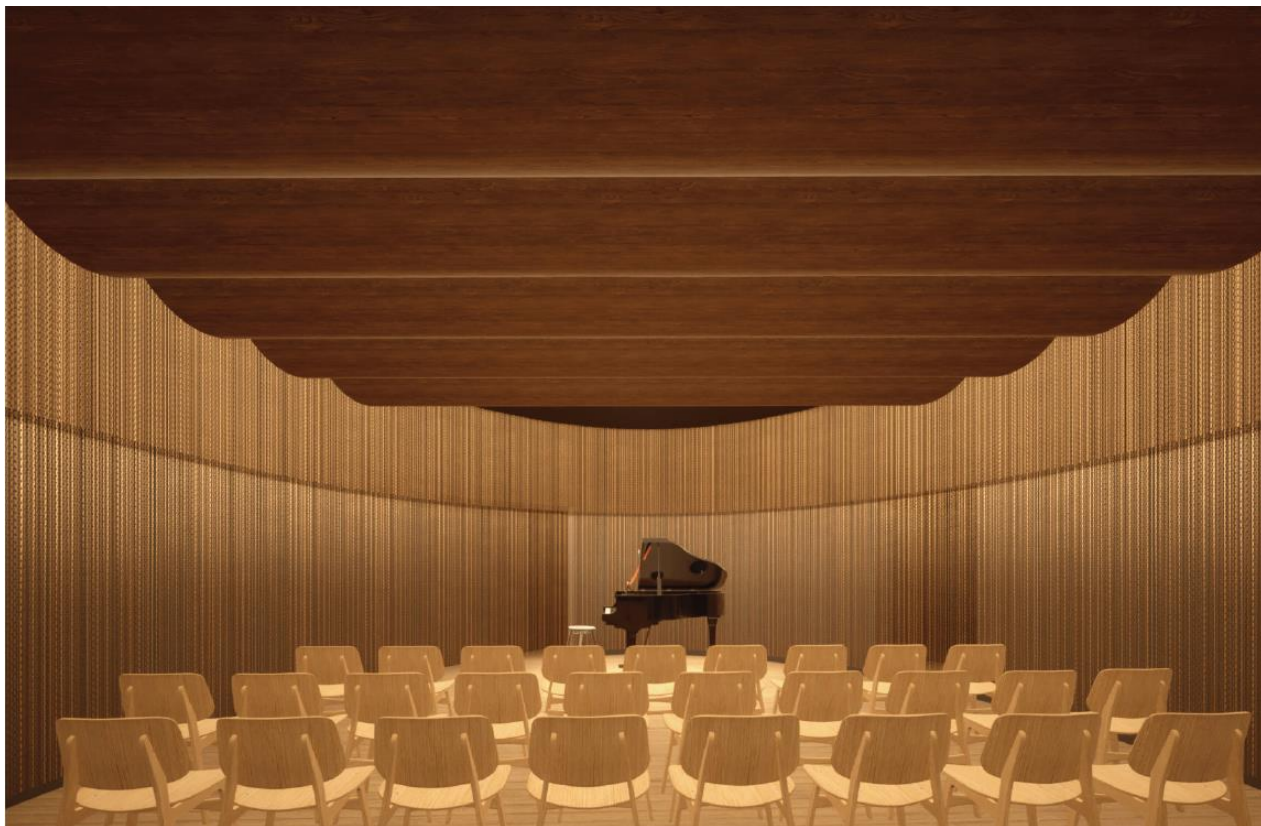
Ministerstwo
Rozwoju i Technologii



Polska Agencja
Inwestycji i Handlu
Grupa PFR

EXPO 2025 w Osace, Kansai

Architektura Pawilonu Polski



Kameralna Sala Koncertowa



Taras dla gości VIP



Sklep z polskimi produktami



EXPO 2025 w Osace, Kansai

Koncepcja udziału Polski w Expo 2025, Osaka

Podtemat „**Saving Lives**” dotyczy ratowania ludzkiego życia – wsparcia zdrowia nowoczesną technologią, ale także ratowania dobrostanu mentalnego i harmonijnego współistnienia człowieka z naturą.

W talencie do znajdowania **nowych możliwości, zwracaniu uwagi na dobrostan mający źródło w naturze i nieustannej kreacji** widzimy reprezentację tej idei w życiu Polaków.

Konsekwentnie budujemy wizerunek Polski jako kraju, którego głównym zasobem są **ludzie** – twórczy, otwarci, solidarni, profesjonalni, odważni w swoich myślach i działaniach.

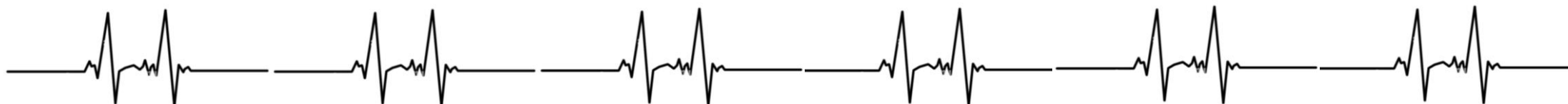
Cel wieloletni i związany z efektami wypracowanymi podczas EXPO 2020 w Dubaju, tj. **wzmocnienie wizerunku Polski jako kraju otwartych, wykształconych i kreatywnych ludzi.**



Babka lancetowata – zioło szeroko wykorzystywane w polskiej medycynie naturalnej

EXPO 2025 w Osace, Kansai

Hasło przewodnie udziału Polski w Expo 2025, Osaka



Poland. Heritage that drives the future

Jako Polacy sięgamy do swojego dziedzictwa, które jest dla nas inspiracją do poszukiwania nowych odpowiedzi na wyzwania współczesnego świata. Przekazywany przez pokolenia „**gen kreatywności**” pozwala nam działać na rzecz lepszej przyszłości, wspiera elastyczność względem nieoczekiwanych globalnych zmian, jest siłą generującą nowe idee rozwiązań technologicznych i społecznych.

EXPO 2025 w Osace, Kansai

Koncepcja Programowa



Promocja gospodarcza



Program promocji regionalnej



Program dyplomatyczny



**Promocja polskiej turystyki
i sportu**



Promocja polskiej kultury



Komunikacja



Promocja polskiej nauki



**Promocja w ramach wydarzeń
Organizatora Expo**

EXPO 2025 w Osace, Kansai

Planowane wydarzenia towarzyszące



Tygodnie promocji w Pawilonie Polski

- 15 Tygodni Regionalnych
- Dni Polskiej Nauki i Edukacji
- Tydzień Polskiej Turystyki i Sportu
- Tydzień Polskiej Kultury
- Dni Polskiego Gamingu
- Festiwal Wielkanocny



Wydarzenia z obszaru kultury i sportu

- Narodowy Dzień Polski
- Obchody Dnia Konstytucji 3 maja
- Polski Dzień Sportu
- Senioriada
- Polski Dzień Dziecka
- Polski Dzień Gór
- Polski Dzień Zieleni



Wydarzenia z obszaru promocji gospodarczej

- Polsko – Japońskie Forum inwestycyjne
- Polsko – Japońskie Forum eksportowe



Projekty specjalne

- Rejs Daru Młodości do Osaki
- Dni Polskiego Gamingu
- Dni Andrzeja Wajdy



Wydarzenia w ramach Kalendarza Organizatora

- Dzień Ziemi
- Dzień Zieleni
- Dzień Morza
- Dzień Gór
- Dzień szacunku dla osób starszych



Ministerstwo
Rozwoju i Technologii



Polska Agencja
Inwestycji i Handlu
Grupa PFR

EXPO 2025 w Osace, Kansai

Poland. Heritage that drives the future

PROGRAM GOSPODARCZY



EXPO 2025 w Osace, Kansai

Program Gospodarczy

- 1 budowa rozpoznawalności Marki Polskiej Gospodarki – szeroka, wielopłaszczyznowa promocja polskiej gospodarki, kreatywności, polskich firm i ich innowacyjnych rozwiązań;
- 2 wzrost rozpoznawalności polskich produktów za granicą oraz rozwój współpracy z rynkami pozaeuropejskimi (dywersyfikacja geograficzna relacji gospodarczych);
- 3 rozwój współpracy gospodarczej z Japonią – rynkiem uznawanym za szczególnie perspektywiczny w kontekście branż strategicznych dla Polski. Rozwój współpracy gospodarczej z innymi krajami regionu;
- 4 umocnienie pozycji Polski jako bezpiecznej destynacji inwestycyjnej, szczególnie dla inwestycji z obszarów zaawansowanych technologicznie, gdzie niezbędna jest wysokiej jakości infrastruktura i kapitał ludzki.

Poland.



Ministerstwo
Rozwoju i Technologii



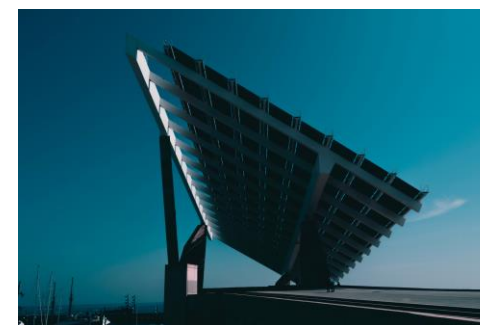
Polska Agencja
Inwestycji i Handlu
Grupa PFR

EXPO 2025 w Osace, Kansai

Program Gospodarczy – branże strategiczne

W Programie Gospodarczym skupiamy się na polskich branżach wiodących:

- Branża rolno-spożywcza (w tym AgriTech)
- Branża medyczna i farmaceutyczna
- Branża kosmetyczna
- Branża zielonych technologii (w tym branża wodorowa)
- Gaming
- IT / FinTech



EXPO 2025 w Osace, Kansai

Komponenty Programu Gospodarczego



webinary

- Specyfika rynku japońskiego
- Szanse eksportowe
- Wymagania formalne
- Bariery
- Trendy rynkowe

#Ready_for_Osaka2025

Styczeń 2024 r. – seminarium inaugurujące cykl webinarium

Luty 2024 r. – webinarium branży rolno-spożywczej

Kwiecień 2024 r. – webinarium branży zielonych technologii

Maj 2024 r. – webinarium branży kosmetycznej

Czerwiec 2024 r. – webinarium branży medycznej i farmaceutycznej

Wrzesień 2024 r. – webinarium branży gamingowej

Październik 2024 r. – webinarium branży IT/Fintech

Listopad 2024 r. – seminarium podsumowujące cykl webinarium

EXPO 2025 w Osace, Kansai

Komponenty Programu Gospodarczego



#Ready_for_Osaka2025

- Realizowane w 2024 r.
- Misje dziennikarskie i biznesowe z Japonii skupione na branżach strategicznych: **agri-food, green technology, cosmetics, medical and pharmaceutical, gaming, IT/ fintech.**
- Misje zorganizowane będą w terminach powiązanych z największymi targami branżowymi w Polsce.

EXPO 2025 w Osace, Kansai

Komponenty Programu Gospodarczego



Expo 2025 Osaka, Kansai

Maj 2025

Polsko-Japońskie Forum Eksportowe

Wrzesień 2025

Polsko-Japońskie Forum Inwestycyjne

EXPO 2025 w Osace, Kansai

Komponenty Programu Gospodarczego



**wydarzenia
branżowe**

Expo 2025 Osaka, Kansai

- Prezentacja polskich firm i innowacji.
- Spotkania B2B.
- Wydarzenia skorelowane z kalendarzem organizatora Expo oraz wydarzeniami targowymi odbywającymi się w Japonii podczas Expo 2025 Osaka.

EXPO 2025 w Osace, Kansai

Programy wspierające uczestnictwo polskich przedsiębiorców w Expo



Program Partnerski

- organizowany przez PAIH;
- partnerstwo wyposażenia, współorganizacja oraz sponsoring wydarzeń;
- Inauguracja 4. października 2023, PAIH Forum Biznesu.



Brand HUB (w ramach FENG)

- organizowany przez PARP, skierowany do MŚP;
- przewidziany budżet to 100 mln.;
- stoiska na targach branżowych, misje wyjazdowe i przyjazdowe, działania promocyjne, zakup usługi doradczej, udział w wybranym Forum Gospodarczym.

EXPO 2025 w Osace, Kansai

Programy wspierające uczestnictwo polskich przedsiębiorców w Expo



Konkurs Polski Produkt Przyszłości

- organizowany przez PARP, skierowany do MŚP;
- nagroda specjalna: „Narodowa Innowacja na Expo 2025 Osaka, Kansai”;
- laureat: podróż do Japonii celem udziału w jednym z Forów Gospodarczych, prezentacji lub/i implementacji produktu/usługi w ramach działań z zakresu promocji gospodarczej realizowanych podczas Expo.

Polskie Mosty Technologiczne

- projekt finansowany ze środków unijnych przez PAIH, skierowany do MŚP; Szczególnie dla firm z doświadczeniem eksportowym; Firma nie może być już obecna na rynku japońskim (wyjątek stanowi nowa oferta);
- wsparcie finansowe na zasadzie refundacji poniesionych kosztów kwalifikowalnych.



Ministerstwo
Rozwoju i Technologii



Polska Agencja
Inwestycji i Handlu
Grupa PFR

EXPO 2025 w Osace, Kansai

Poland. Heritage that drives the future

PROGRAM PROMOCJI REGIONALNEJ



EXPO 2025 w Osace, Kansai

Program Promocji Regionalnej. Obszary promocji



Promocja gospodarcza

- Wsparcie ZBH
- Współpraca z partnerem lokalnym
- Misje gospodarcze do/podczas Expo
- Udział w wydarzeniach targowych do/podczas Expo
- spotkania B2B w Pawilonie Polski
- Spotkania biznesowe w przestrzeniach Organizatora Expo
- Działania promocyjne w przestrzeni miejskiej
- Udział w forach gospodarczych



Promocja kulturalna

- Wydarzenia artystyczne w sali koncertowej Pawilonu Polski
- Wydarzenia kulturalne w przestrzeniach Organizatora Expo
- Działania promocyjne w przestrzeni miejskiej poza Expo



Promocja turystyczna

- wieloformatowe projekcje prezentujące potencjał regionu, zrealizowane zgodnie z jedną przyjętą dla wszystkich regionów formułą



Promocja edukacyjna

- Współpraca uczelni regionalnych z uczelniami lokalnymi (współpraca naukowa/projekty badawcze, wymiana studencka)
- Zaangażowanie środowiska naukowego w promocyjne działania biznesowe



Komunikacja

- Indywidualne programy komunikacji (media ogólnopolskie/regionalne/lokalne – Japonia)
- Promocja w ramach Programu komunikacji PAIH
- Działania w mediach Organizatora Expo



Promocja w ramach wydarzeń Organizatora Expo

- Działania promocyjne we współpracy z partnerem lokalnym
- Udział w konferencjach/forach Organizatora

EXPO 2025 w Osace, Kansai

Program Promocji Regionalnej

Status przygotowań

- ❖ Oficjalnie **15 regionów** zadeklarowało przystąpienie do Programu promocji regionalnej;
- ❖ Przeprowadzono **15 spotkań** koncepcyjnych w ramach ustalenia wstępnego programu promocji;
- ❖ W lipcu zrealizowano **trzecie spotkanie** statusowe ze wszystkimi regionami;
- ❖ Trwa weryfikacja zapisów porozumień o współpracy PAIH – UM. Planowane podpisanie dokumentów – październik/listopad br.

Aktualny kalendarz prezentacji regionalnej na Expo

- ❖ 13.04.2025 – 19.04.2025 **Województwo Podlaskie;**
- ❖ 27.04.2025 – 03.05.2025 **Województwo Łódzkie;**
- ❖ 04.05.2025 – 10.05.2025 **Województwo Śląskie;**
- ❖ 14.05.2025 – 20.05.2025 **Województwo Lubelskie;**
- ❖ 21.05.2025 – 27.05.2025 **Województwo Małopolskie;**
- ❖ 28.05.2025 – 01.06.2025 **Województwo Pomorskie;**
- ❖ 02.06.2025 – 03.06.2025 **Województwo Zachodniopomorskie;**
- ❖ 11.09.2025 – 17.09.2025 **Województwo Kujawsko-Pomorskie;**
- ❖ 24.09.2025 – 30.09.2025 **Województwo Wielkopolskie;**
- ❖ 01.10.2025 – 07.10.2025 **Województwo Podkarpackie;**
- ❖ 08.10.2025 – 13.10.2025 **Województwo Mazowieckie;**



EXPO 2025 w Osace, Kansai

Program Promocji Regionalnej

Regionalny program gospodarczy

Przed Expo:

- Minimum 6 regionalnych wizyt pilotażowych w Japonii;
- Udział w wydarzeniach targowych: pomorskie – Bari-Ship, dolnośląskie – Tokyo Game Show, wielkopolskie – International Hydrogen & Fuel Cell Expo.

W trakcie Expo:

- Promocja regionalnych branż wiodących: automotive, life science, wodorowa, lotnicza, IT, spożywcza, morska, jubilerska, medyczna, włókiennicza;
- Organizacja **około 20** misji branżowych;
- Organizacja **około 15** regionalnych seminariów biznesowych;
- Udział w wydarzeniach targowych w Japonii.

Branże wiodące w Regionach

- **lubelskie**: branża wodorowa, spożywcza;
- **podkarpackie**: wodór, lotnictwo, IT;
- **łódzkie**: włókiennictwo – gospodarka cyrkularna, branża spożywcza;
- **pomorskie**: branża morska, branża jubilerska – bursztyn;
- **kujawsko – pomorskie**: branża medyczna, kosmiczna;
- **dolnośląskie**: IT, promocja turystyczna;
- **zachodniopomorskie**: branża morska, spożywcza;
- **lubuskie**: Współpraca z Lubuskim Centrum Winiarstwa;
- **mazowieckie**: branża spożywcza (inne rozważane);
- **wielkopolskie**: branża wodorowa;
- **małopolska**: automotive oraz life science.

EXPO 2025 w Osace, Kansai

Program Promocji Regionalnej

Wstępne plany odnośnie zaangażowania artystów z regionów:

- ✓ Jakub Kuszlik;
- ✓ Leszek Możdżer;
- ✓ Adam Bałdych;
- ✓ Sylwester Ostrowski;
- ✓ Orkiestra kameralna Filharmonii Krakowskiej;
- ✓ Orkiestra Amadeus;
- ✓ Artyści Teatru Wielkiego w Łodzi;
- ✓ Filharmonia Łódzka;
- ✓ Zespół Pieśni i Tańca Śląsk;
- ✓ reprezentacja Zespołu Pieśni i Tańca Mazowsze;
- ✓ studenci Akademii Muzycznej z Bydgoszczy.

Inne:

Polski Związek Sumo;
Skoczkowie narciarscy;
Pokaz mody, w tym bursztynu.

warsztaty rękodzielnicze w Pawilonie Polski: z papieru, słomy, ceramika bolesławiecka, bieszczadzkie anioły, porcelana opolska, koronka koniakowska i in.

Planowane relacje: Zamek Książ – Zamek w Osace, organizacja Skweru Fryderyka Chopina na terenie uczelni muzycznej w Osace

EXPO 2025 w Osace, Kansai

Poland. Heritage that drives the future

DZIĘKUJEMY ZA UWAGĘ

Zapraszamy do kontaktu:

Marta Zielińska, Zastępca Dyrektora, Koordynator ds. Programu Promocji Regionalnej i Współpracy z Uczelniami

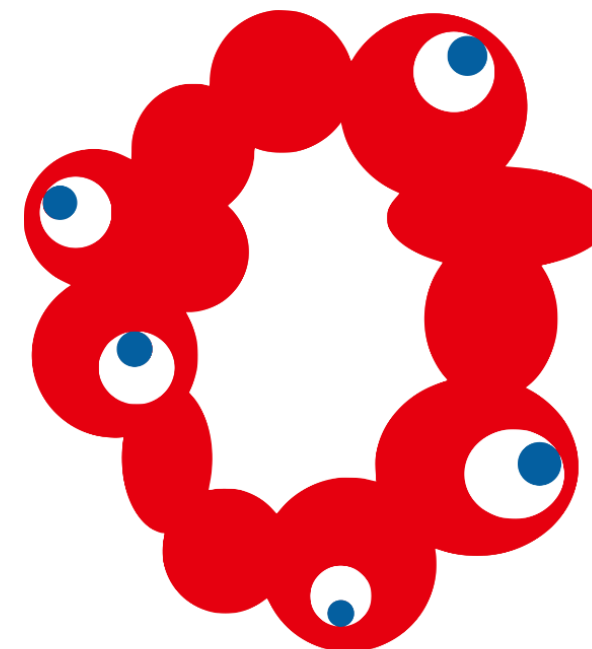
e: marta.zielinska@paih.gov.pl

t: 603 575 328

Mateusz Głowacki, Specjalista ds. Programu Promocji Regionalnej

e: mateusz.glowacki@paih.gov.pl

t: 887 534 696



OSAKA, KANSAI, JAPAN

EXPO
2025